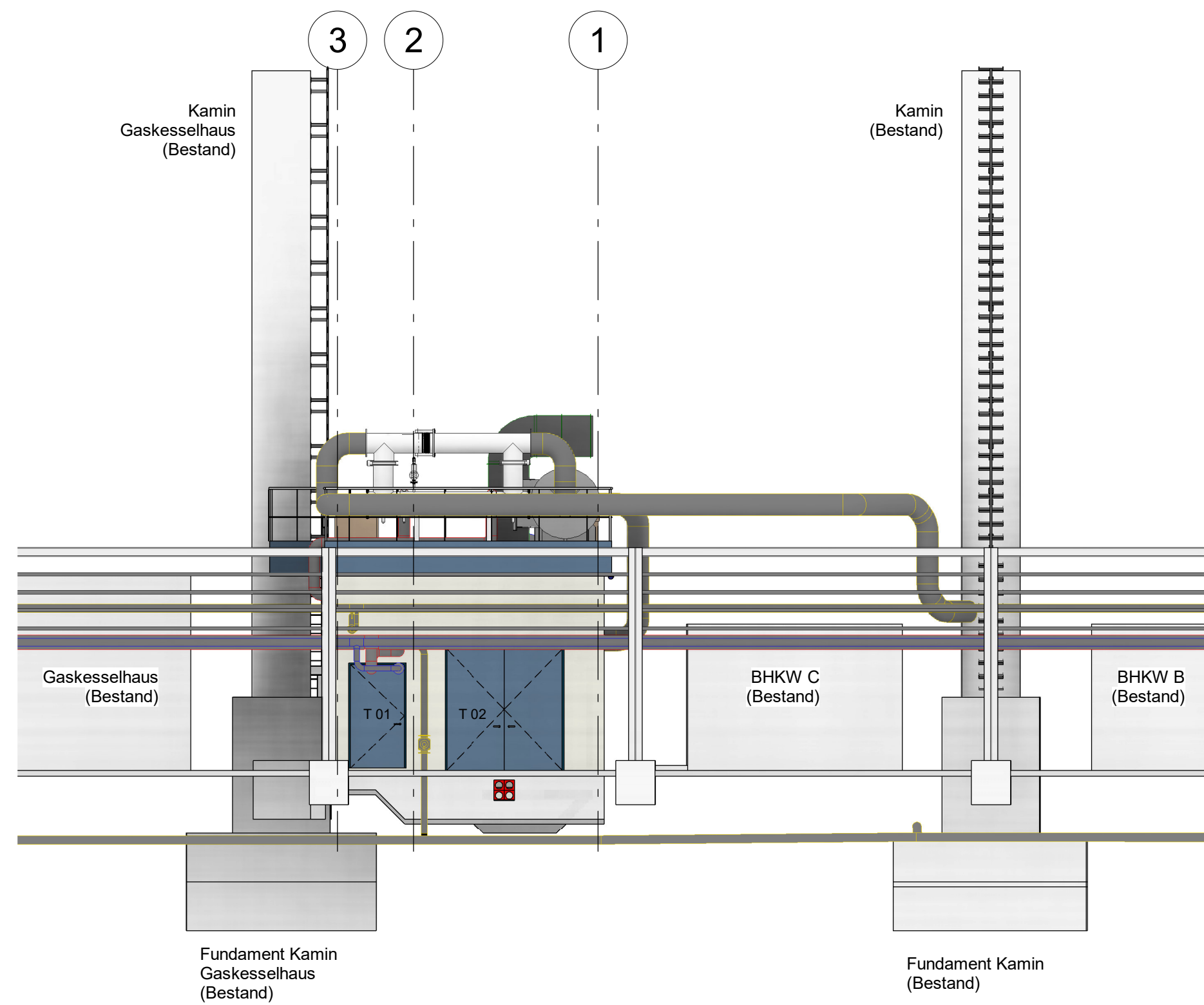
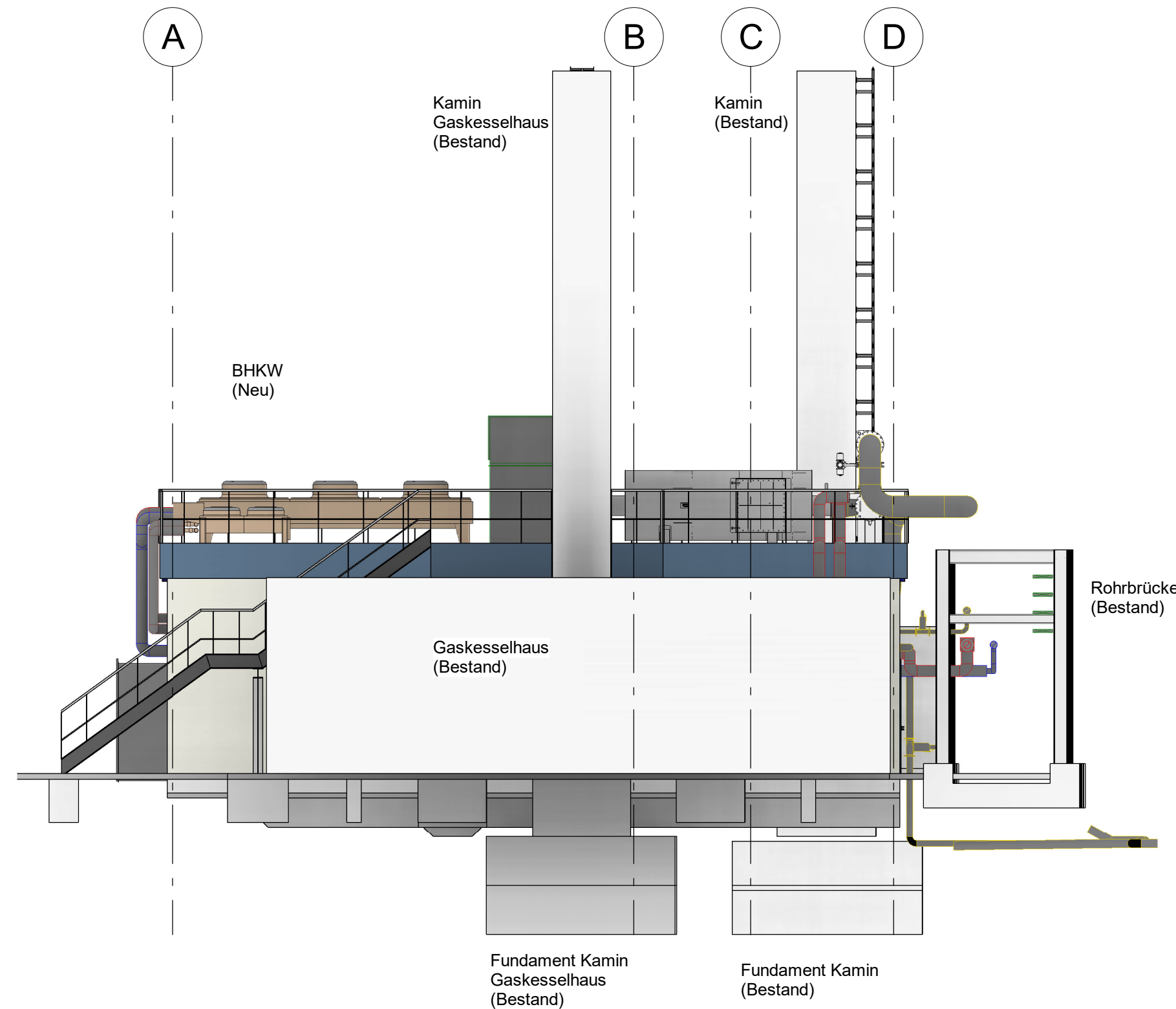


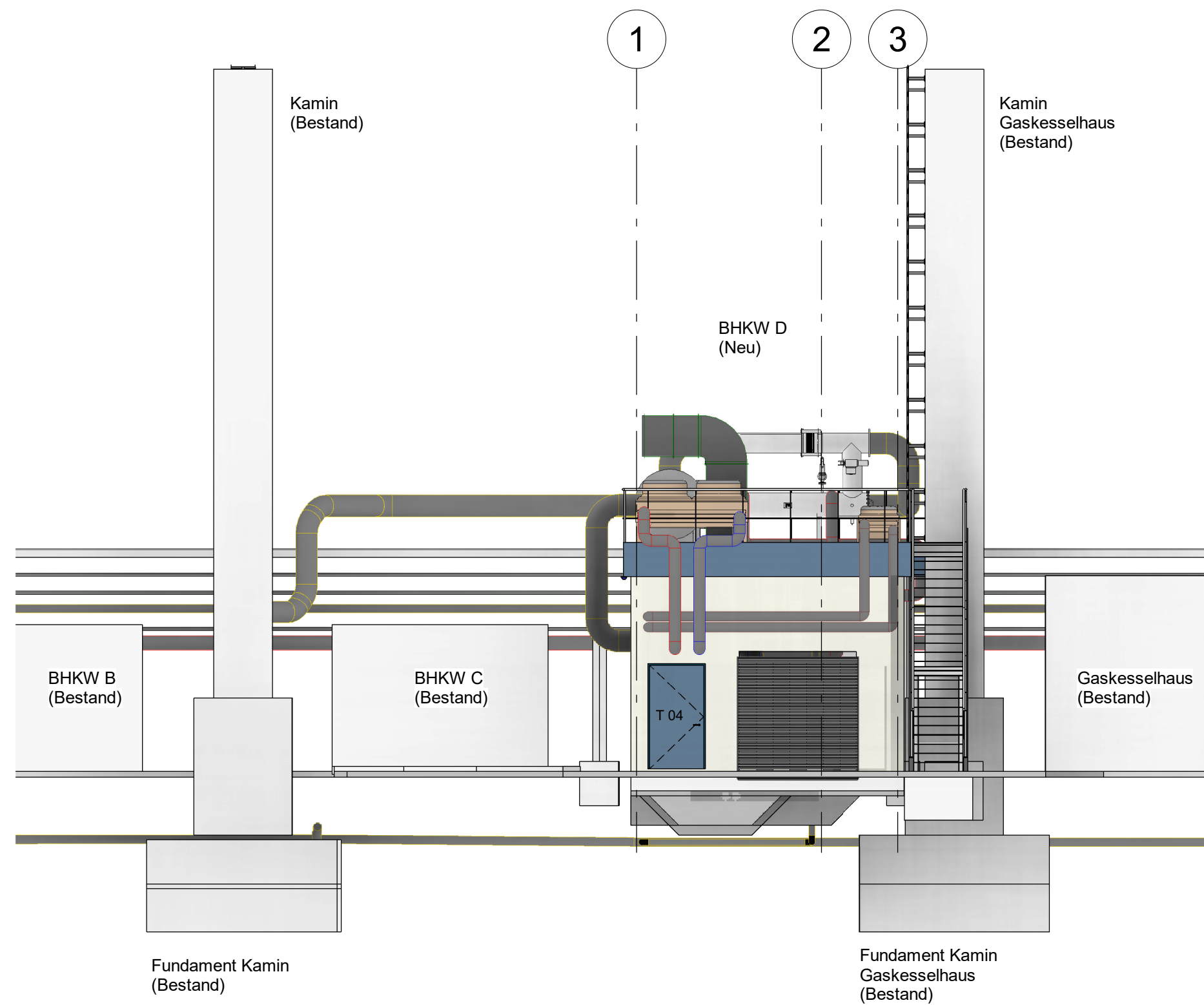
Ansicht Nord - Ost



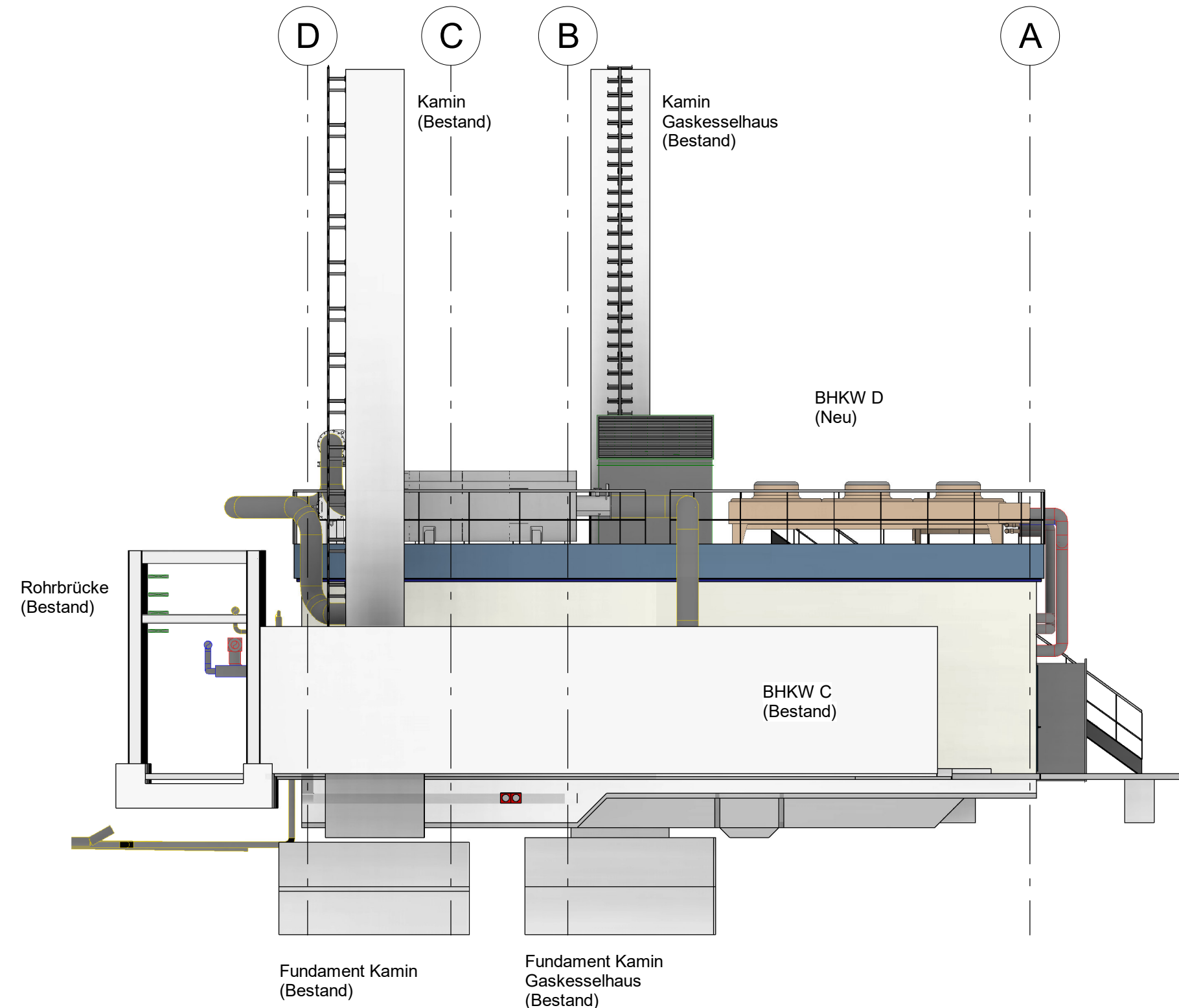
Ansicht Süd - Ost



Ansicht Süd - West



Ansicht Nord - West



## Legende

es sind die aktuellen Planstände zu beachten, z.B.

- Grundrisse
- Schnitte
- Dachaufsichten

- Haustechnik
- allg. Anschluss- / Aufbaudetails
- Darstellungen der Regenfallrohre, siehe Ansichten

## Höhenkoten

- OKFFB=Oberkante Fertigfußboden
- OKRFB=Oberkante Rohfußboden

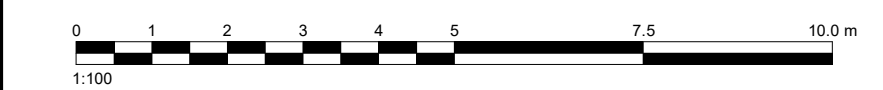
- im Schnitt (fertig)
- im Grundriss (fertig)
- im Schnitt (roh)
- im Grundriss (roh)

## Darstellung / Textliche Ergänzungen

- Bestand
- Fassade Putz (Neubau)  
STO 21013 Hellbezugswert 64
- Türen und Attikablech (Neubau)  
RAL 5014
- Türzargen (Neubau)  
RAL 5014

- OKFFB Oberkante Fertigfußboden
- OKRFB Oberkante Rohfußboden
- UKFD Unterkannte Fertigdecke
- UKRD Unterkannte Rohdecke

Nur zur Information,  
nicht zur Ausführung freigegeben!



## Verweis Index

Änderungshinweis  
siehe Vermerk  
aktueller Index

Alle Angaben und Maße sind am Bau zu prüfen!

|                               |          |               |         |
|-------------------------------|----------|---------------|---------|
| ± 0.00 OKFFB EG = 111.10 m NN |          |               |         |
|                               |          |               |         |
|                               |          |               |         |
|                               |          |               |         |
| Index                         | Änderung | gez. / bearb. | geprüft |
|                               |          |               | Datum   |

**Stadtentwässerung Dresden**  
WIR KLÄREN DAS FÜR SIE

**Stadtentwässerung Dresden GmbH**  
Scharfenberger Straße 152  
01139 Dresden  
Tel.: 0351 822-0  
Fax: 0351 822-1111

Projekt  
**Kläranlage Dresden-Kaditz  
Erneuerung - Austausch BHKW A und B**

Darstellung  
**BHKW D  
Ansichten**

Leistungsphase  
**Ausschreibung**

|                              |            |                   |      |
|------------------------------|------------|-------------------|------|
| Maßstab<br><br>1 : 100       |            | Datum             | Name |
|                              | gezeichnet | 24.02.2026        | ZI   |
|                              | bearbeitet | 24.02.2026        | HSC  |
|                              | geprüft    | 24.02.2026        | STE  |
| Datei: siehe linken Planrand |            | Originalformat:   | A1   |
| Zeichnungs-Nr.               |            | 03526005-06-B-011 |      |